

フィボナッチセミナー

- ・ 9月28日 日曜日
- ・ 午前11時スタート
- ・ インターネット

オンラインセミナー

- ・ 参加 URL はフィボナッチ通信にて
参加者のみに送信します。

特典を追加しました

参加はここをクリックしてください

<http://goo.gl/f5MWxr>

下記、寄せられた質問一覧です

お世話になります。

埼玉県北本市の●●と申します。

いつもためになるメルマガを頂きありがとうございます。

昨日は大船に乗った気分ですりに徹しました。

FOMC の指標発表を照準に狙いを定めてましたので 100pips 以上取れました。
(まだポジションを保有しています)

今日は底値から反発するのはわかってましたから、今度は買いを入れて若干取ることが出来ました。

昨日の高値から安値まででフィボナッチラインを引くとちょうど 38.2%あたりのところで引けてきたようなのですが、

フィボナッチは左上（高値）から右下（安値）という引き方でも良いのでしょうか。

とりあえず年末まで勇気を持って売っていきます。

今後とも宜しくお願いいたします。

お久しぶりです。

FX から完全には離れてはいなかったのですが、少し距離を置いてまして、

その間もいろいろ勉強しながら、やはり日足でゆったりトレード+ローソクの実感しているところですよ。

フィボナッチについては頭ではわかっているもののいまひとつ実践できてない感があるので、改めて動画を再確認しながら、理解を深めていこうと思います。

本日は久しぶりに質問させていただこうとメールさせていただきました。

現在、ある程度の固定決済(20pips または 50pips、上下のフィボナッチライン)はできるようになっているので、
利益を伸ばすためにトレール決済を試してみたいと思っています。

しかしトレール決済の場合、発注時からトレール注文しては損切りになる恐れがあるので、「ある程度利益が乗ったところから」トレール注文(決済)を入れたいと思っていますが、どのタイミングでトレール決済を入れればいいのか悩んでいます。

FXEDGE さんはどのくらいのフィボナッチの幅に対して、どのタイミングで、どれくらいの値幅でトレールをいれますか？

現在、日足で実践しているのですが、
やはりエントリー当日はストップだけ設定しての発注、翌日から前日の高値・安値へストップ移動・・・
といった感じがいいのでしょうか？

よろしくお願いします。

追伸：

今度のセミナー、久しぶりに受講しようと思います。
よろしくお願いします。

1については、分割決済をしていくということですね。

3は最終ターゲットの途中でリトレースしたところを「押し目」と考えて、そこまでストップを移動していくということですね。

なるほど！

その場合、短い期間で引いたフィボナッチだと、たとえば日足だと一直線に上昇・下落を描いていけば、4時間足や1時間足に時間足を落としてリトレースした場所を探るのかなと考えております。

これについては、2の説明とあわせてセミナーでの解説をお待ちいたします。

なんだかすごくすっきりしました。ありがとうございます^^

6月29日のセミナー動画を見返していて、目から鱗だったのが、

「■場所を確認して、そこを抜けたら大きく動く」(つまりブレイクアウトですね)というのと、

「■をブレイクしたらその方向に大きく動く」(つまりレンジからのブレイクアウトですね)

でした。

これは本当に参考になりました。

つきましては追加の質問なのですが、よろしくお願ひします。

1) 上記の2つのブレイクアウトを狙って指値をしていくという作戦はとても有効に思え、

さっそく実践して、現在 20pips 固定で試していますがとても上手くいっています。

この場合の利確幅なのですが、フィボナッチの次のラインを目標にするのは有効でしょうか。

2) これは本来の利確ラインについての質問です。

フィボナッチの場合はエントリーしたラインの上下のラインが利確、損切りのラインになりますが、

最強のローソク足での利確幅は 20 または 50pips を推奨されています。

これは以前から感じていたことなのですが、この二つの利確・損切りの設定は、

A) ローソク足単体の判断であれば 20 または 50pips を狙い、フィボナッチで判断するときはフィボナッチのラインで考えるというまったく別の手法での利確幅と考えるのでしょうか。

それとも

B) まずは最強のローソク足での利益幅ありきで、それよりフィボナッチの幅があれば利益を伸ばせるし、それよりフィボナッチの幅が無ければそれを考えた上で(フィボナッチラインで値が上下するなど)利益幅を考慮するというのでしょうか。

よろしくお願ひします。

他の通貨ペア・他の時間軸との比較は、かなり大切なんですね。改めてわかりました。

早速また質問させて頂きたいのですが、添付させて頂いた画像(小さいし汚くてすみません)のように今月 9/5 の雇用統計も含めて下げた後のポンド円の日足でフィボナッチリトレイスマントを引き、各レベル(38.2、50、61.8)で売りを仕掛け、前のレベルをターゲット、次のレベルにストップを置いていたのですが、**各レベルでいくらか反応はしたものの、ターゲットには届かず、すべて損切りになってしまいました。**

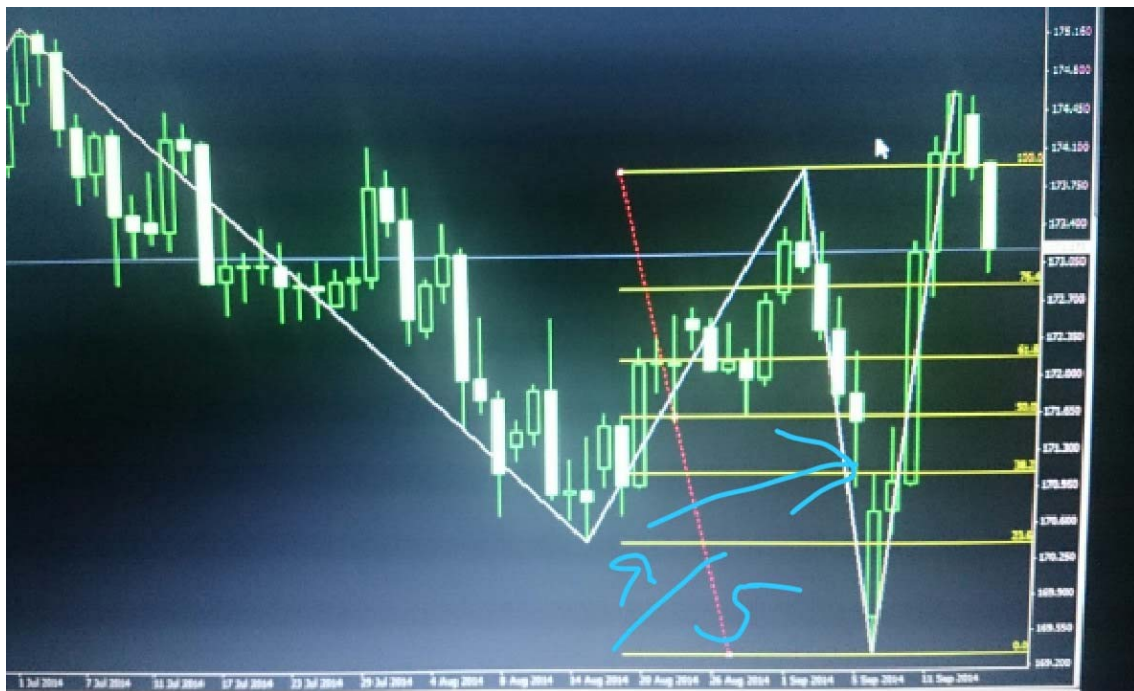
このトレード方法はマズかったのでしょうか？

雇用統計後というのも関係しているのでしょうか？

やはりドルが買われ円が売られている影響が強く、円の売りがポンド円の方にも強く影響してしまっていたのでしょうか？

色々考えましたが明確なものが見えて来ず質問させて頂きました。

よろしくお祈いします。



もっと前から2通りの見方で引いてみました。



広い範囲の分は雇用統計の翌日に **76.4%**までリトレースした所で反応し上昇したと納得できます。

ひと回り狭い範囲の分は **100%**のレベルを抜け切らず上昇したのも納得できます。
両方共、矢印を付けた安値の所でサポートとなるゾーンとも重なって完全に割ってなかったのだから買い目線ということで買ったと解釈して大丈夫でしょうか？

ただ、フィボナッチは ZigZag 通りの目立つ高値・安値を結んでも機能するのではなかったのでしょうか？

その辺がまだ自分の中で曖昧な所です。

よろしくをお願いします。

メールありがとうございます。

前回送らせて頂いた 2 枚の画像の引き方と考え方はまだまだ間違っていますでしょうか？

まだ全然分かっていない状態なんですね。

次から同じ失敗をしないようにレベルアップしていきたいです。

あとユーロドル素晴らしいですね。

1.26 まで保有します！

お世話になっております。

●●です。

昨日のトレードアイデアレポート見させて頂きました。

GBPUSD のターゲット 1.63 の導き出し方は週足のリトレイスマントでは間違った使い方だっていたのですね。

私もあのやり方はしないのですが日足でエキスパンション引いても 1.63 近辺のレベルのラインが出て来ず、FXEDGE さんのことだから何かの根拠があつて質問させて頂いたリトレイスマントで導き出されたのかと思ひまして。

失礼致しました。

日足で SMA200 と 500 のトレード方法でも今回理想的な形になってますね。

まだまだ勉強不足ですので今後ともご指導の程よろしくをお願いします。

また質問があればメールさせて頂きます。

いつもありがとうございます。

フィボナッチトレードするにあたって通貨選びがうまく
できません。

～円

～CHF

この通貨のペアは多いと思いますが、円も CHF も安全対策？
に無難に売買されそうですが、微妙に動きが違います。

EURJPY

EURCHF

GBPJPY

GBPCHF

USDJPY

USDCHF

クロス円は USDJPY と同じように動くらしいのですが。。。

やはり動きは違うようです。

頭につくか？ 終わりにつかで分子分母的に値動きを
予想して注文を出そうとしてもチャート上では 矛盾する
ような感じになる時があります。

GBPJPY ではトレンドが出てるから上昇？

GBPCHF はフィボナッチで戻しで下降みたいになる場合 こんなふうに注文出しているのでしょうか？

通貨を撰ぶときに頭に GBP がつくから簡単に選んでも
実際にはチャートを見て判断して注文を出すものですか？

頭に GBP がつけば同じように動くものではなく、チャート分析から
判断して 注文を出せばいいのでしょうか？

通貨を撰ぶ時に気をつけることは同じ動きをするかしないによりそう
ですが、チャートを見て、判断できればいいのでしょうか？

通貨でトレンドが出ているかいないかで判断したらいいのでしょうか？

通貨はたまに似た動きになる程度に留めておけばいいのでしょうか？

質問の内容が不明瞭ですが、漠然とチャート見て注文出しているのか？

判断できなくなります。

何か通貨選びのポイントを教えてください。

いつも大変お世話になっております
この度はユーロドル売りを教えていただき
感謝する次第です
今までにはあり得ない利益がでていた事を
報告させていただく次第です
edge 様に
出会わなければこんな事
はあり得ません

出会えた幸運は言葉に出来ないです

さて、以下また質問させて下さい

1.私はフィボナッチ会員に既になっております
しかし今後も真剣に取り組んでいきたい
こととこれまで儲けさせていただきました edge 様への少ないながらの感謝の意を
こめ、さいどセミナーに参加したいんですが可能でしょうか(28日)
後でもいいのでアップ可能でしょうか？

**2.ボンドドル売りのターゲットはいくらに
なるんでしょうか？**

**3.ユーロドル売りは年末ではなく
早々とターゲットの 1.26 に届きそうですが
それは今現在でも変わらないんでしょうか？**

いつもすいませんが
教えて
いただけませんか

いつもお世話になっております。
またまた質問が出てまいりましたので、回答よろしくお願ひします。

添付画像をご査証ください。

画像にも書いてあるのですが、「最強のローソク足」のトレンド転換判断についてです。

最強のローソク足の「エントリー方法」で説明があったとおり、

下落トレンドで●が更新されていき、

下落トレンドが終わったら、レンジまたは上昇トレンドに変わっていくと思います。

添付画像でいえば、Cをもって下落トレンドが終了しました。

次に上昇トレンドになったら売りパターン(▲を更新したら・・・)が始まると思いますが、

**候補1~3のどれを以って上昇トレンドに変わったと判断し、売りパターンを仕掛け始めたらよ
ろしいでしょうか？**

候補 1: 下落トレンド最後にできた▲を更新したら上昇トレンド？

候補 2: 下落トレンドの開始時にできた●を越えたら開始？

候補 3: あくまで見ているチャートの中での▲？(その場合、時間の経過とともに候補2だったり、候補3だったりする？)

またレンジになった場合は、レンジブレイクからそちらの方向へしかけていけばいいと思いますが、いかがですか？

以上、ご回答よろしくお願いします。

下記3つの通貨ペアの具体的な戦略を話します。

(画像の下にヒントがあります)

USDCHF



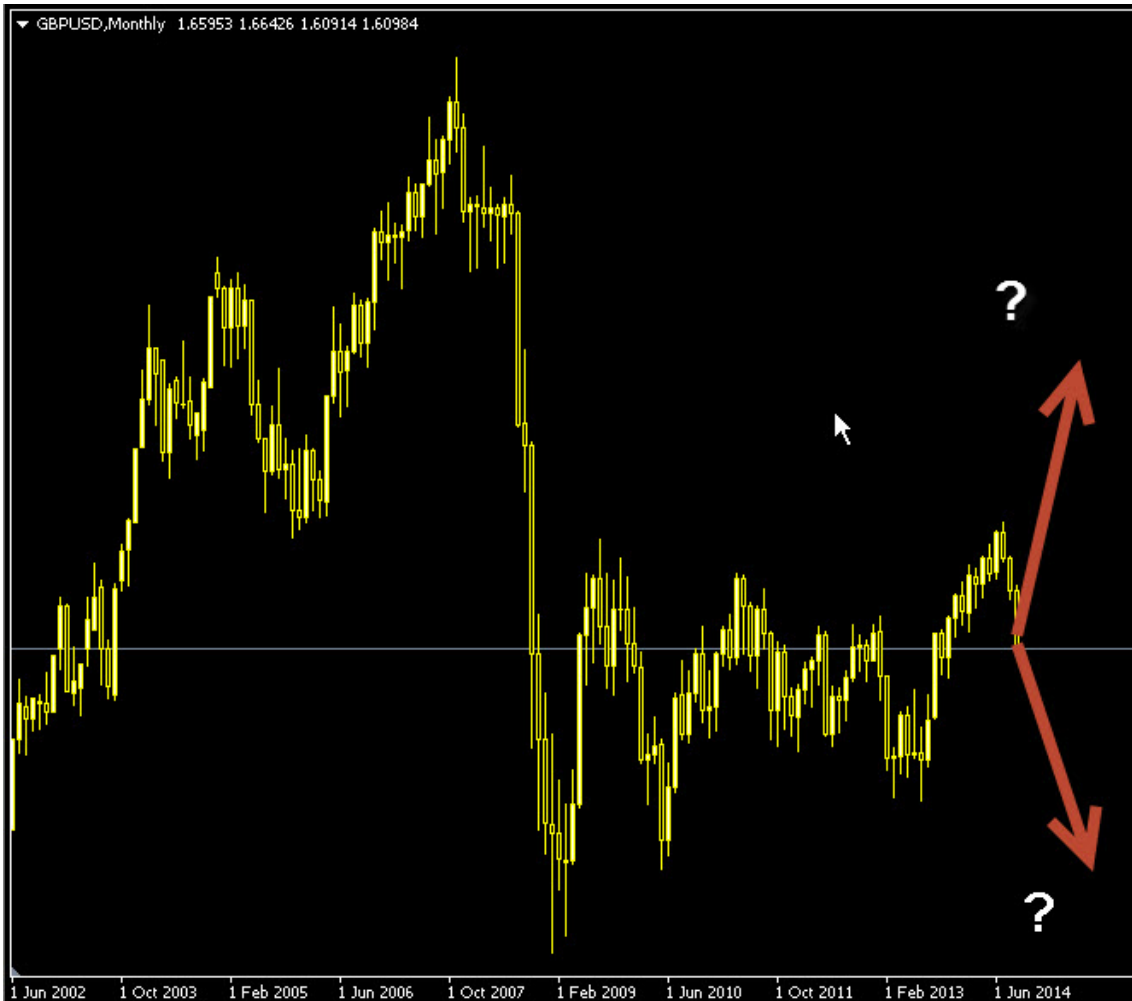
すでに勢いが現れています

EURUSD



ここで大切なのは3つのペアの相関です

GBPUSD



そして、3つのペアに共通する背景を見ることで今後の戦略が決まります

特典を追加しました

参加はここをクリックしてください

<http://goo.gl/f5MWxr>